



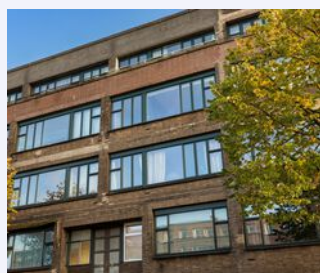
WONEN

SCHIEWEG 67 C 03 3038 AG ROTTERDAM

*107 m2 wonen
Energie label D*

*Jaren 30 woning rand
Blijdorp/ Bergpolder*

*Nabij Centrum
Voorzieningen nabij*



RE/MAX

RE/MAX Totaal Makelaars
Goudsesingel 113
3031 EE Rotterdam

010-4535920
totaal@remax.nl
remax-totaal.nl



Wonen in Rotterdam doe je met RE/MAX



WELKOM

bij de Fullservice makelaar

Je staat op het punt om een belangrijke beslissing te nemen; je zag je droomhuis en wilt het kopen, maar hoe zit het dan met je huidige huis? Krijg je wel een hypotheek rond en welke hypotheek sluit het beste aan bij jouw situatie? Logische vragen die, als je je onvoldoende laat voorlichten, in potentie grote gevolgen met zich meebrengen voor jouw toekomst! Per slot van rekening koop of verkoop je niet elke dag een huis. Was het nou maar zo simpel als het shoppen voor je favoriete outfit...

Met een RE/MAX makelaar ben jij in goede handen!



Is dit jouw droomhuis?



RE/MAX Totaal Makelaars is een no-nonsense, full service makelaarskantoor dat zich richt op Rotterdam (inclusief Hoogvliet), Schiedam, Capelle aan den IJssel, Lansingerland en Vlaardingen. Onze makelaars hebben ieder hun eigen specialisme; zijn thuis in hun deel van de stad.

Volg en like ons online



@remaxtotaalmakelaars



facebook.com/makelaarrotterdam



makelaarrotterdam.tv

Whatsapp Alert: **06-49298754**

Beoordelingen: rem.ax/reviews010

WOONOPPERVLAKTE

107 m²

INHOUD

364 m³

ETAGE

3 & 4

BOUWJAAR

1933

KAMERS

4

SLAAPKAMERS

3



ONDERHOUD

goed

VERWARMING

c.v.-ketel

ENERGIELABEL

D

BALKONS

N/O & ZW

PARKEREN

betaald parkeren,
parkeervergunningen



KOM VERDER

SCHIEWEG 67 C 03

Een sfeervol jaren 30 appartement, 4 kamers, 107 m2 wonen en 2 balkons op de rand van Bergpolder en Blijdorp, Rotterdam. Een heerlijke open keuken, grote woonkamer, werkkamer en nog 2 slaapkamers. Maak zelfs een 4e slaapkamer/hobbykamer/werkkamer!

**VRAAGPRIJS
€ 415.000 K.K.**

OMGEVING

Aan de rand van het centrum en de geliefde wijken Bergpolder en Blijdorp biedt dit appartement de dynamiek van de stad en het meest geliefde stukje van Rotterdam. Wonen op de Schieweg is wonen in een gezellige buurt met alle faciliteiten die je nodig hebt. Op enkele minuten loopafstand sta je op Eudokiaplein met 2 grote supermarkten, een drogist, bakker en leatuurwinkel. Iets verder loop je de Zwart Janstraat op waar diverse leuke winkels zitten. Op de Schieweg stap je op de tram en ben je binnen een paar minuten in de stad. En uiteraard tref je in de buurt diverse leuke horecazaken zoals GoChu, Coppi, Angelo Betti, Bagels & Beans en bijvoorbeeld Ollie. Nabij het Vroesepark voor een ontspannen wandeling of rondsnuffelen in de winkels bij Blijdorp, alles in de buurt.

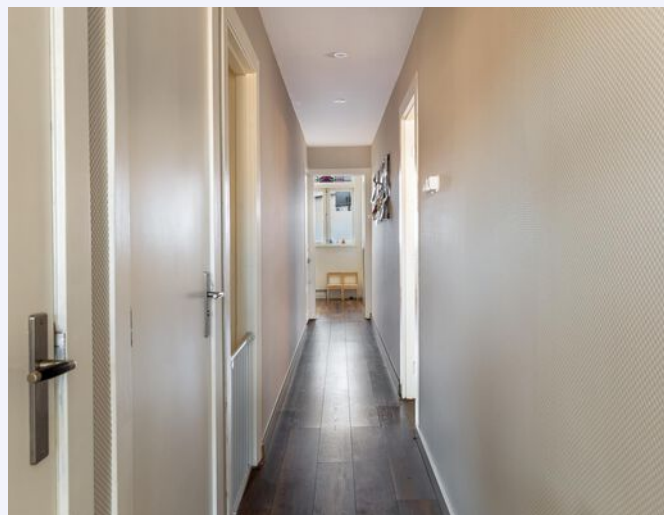
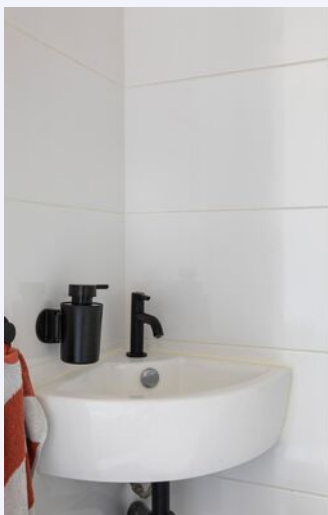
Ben je enthousiast geworden over deze woning? Plan een bezichtiging in!

BIJZONDERHEDEN

- Bouwjaar 1933
- EIGEN GROND
- Energielabel D
- Kozijnen kunststof en hout
- Dubbele beglazing
- Lichte woonkamer, met veel natuurlijk lichtinval
- Open keuken
- CV installatie 2018
- Elektrische boiler keuken
- 2 balkons
- 3 slaapkamers
- VVE actief, 163 euro per maand
- Fijne centrale ligging
- Levering 1 mei 2025

We laten dit gezellige appartement graag zien!

Deze informatie is met de nodige zorgvuldigheid samengesteld. Hierbij zijn wij deels afhankelijk van informatie die wij van derden ontvangen. Onzerzijds wordt geen aansprakelijkheid aanvaard voor enige onvolledigheid,





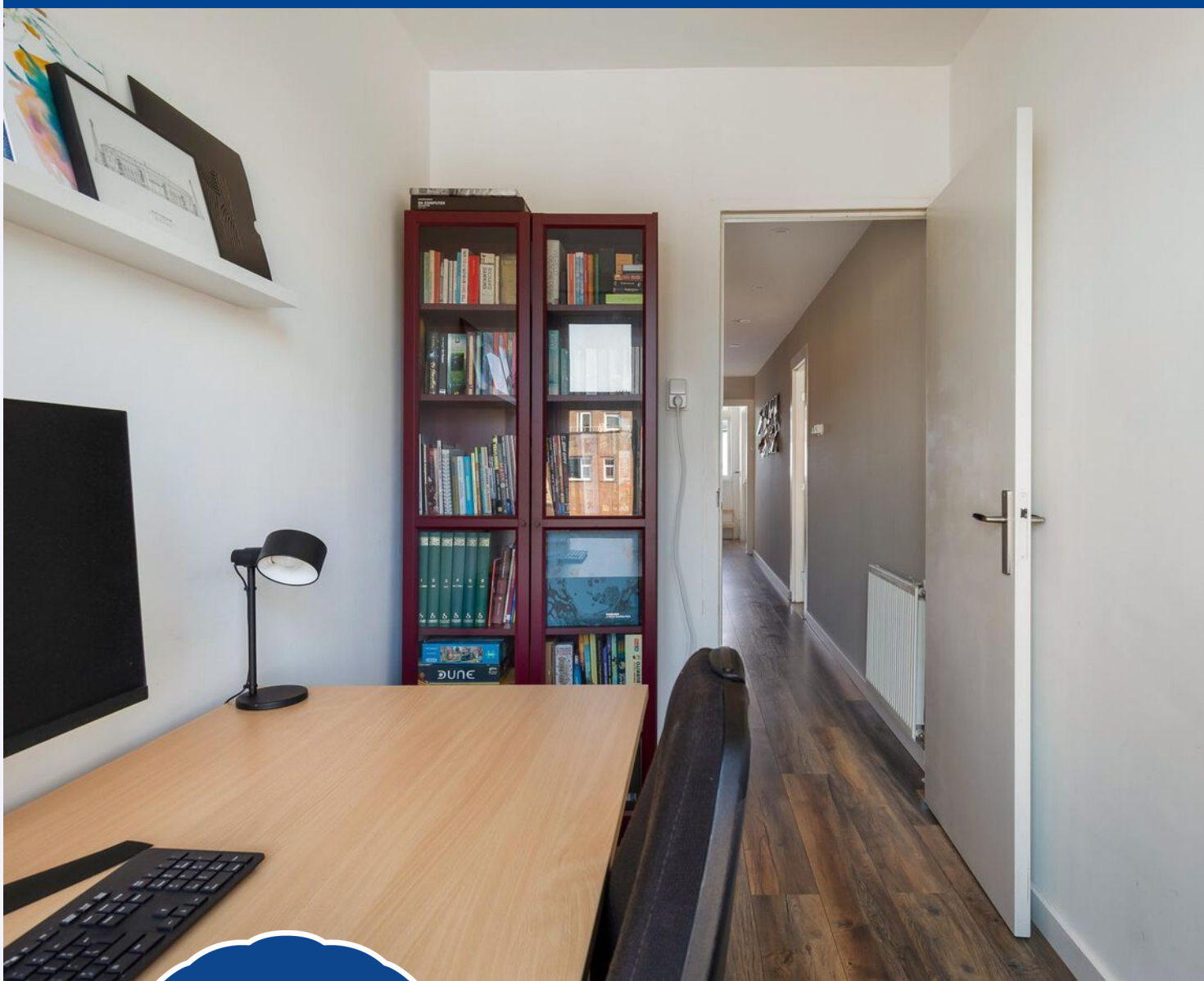


*KOOK JIJ?
OF KOOK IK?*



Ruime keuken

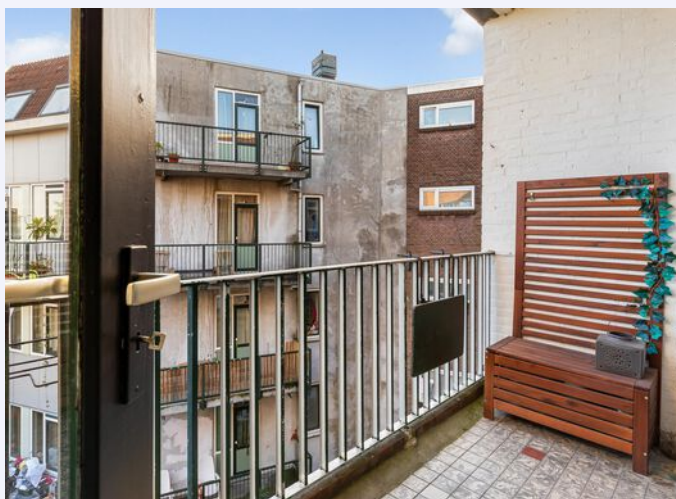


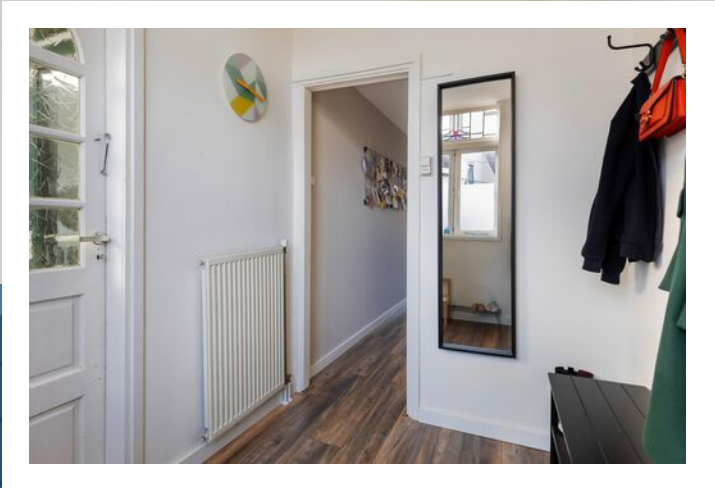


*EEN
HEERLIJKE
WERKPLEK*

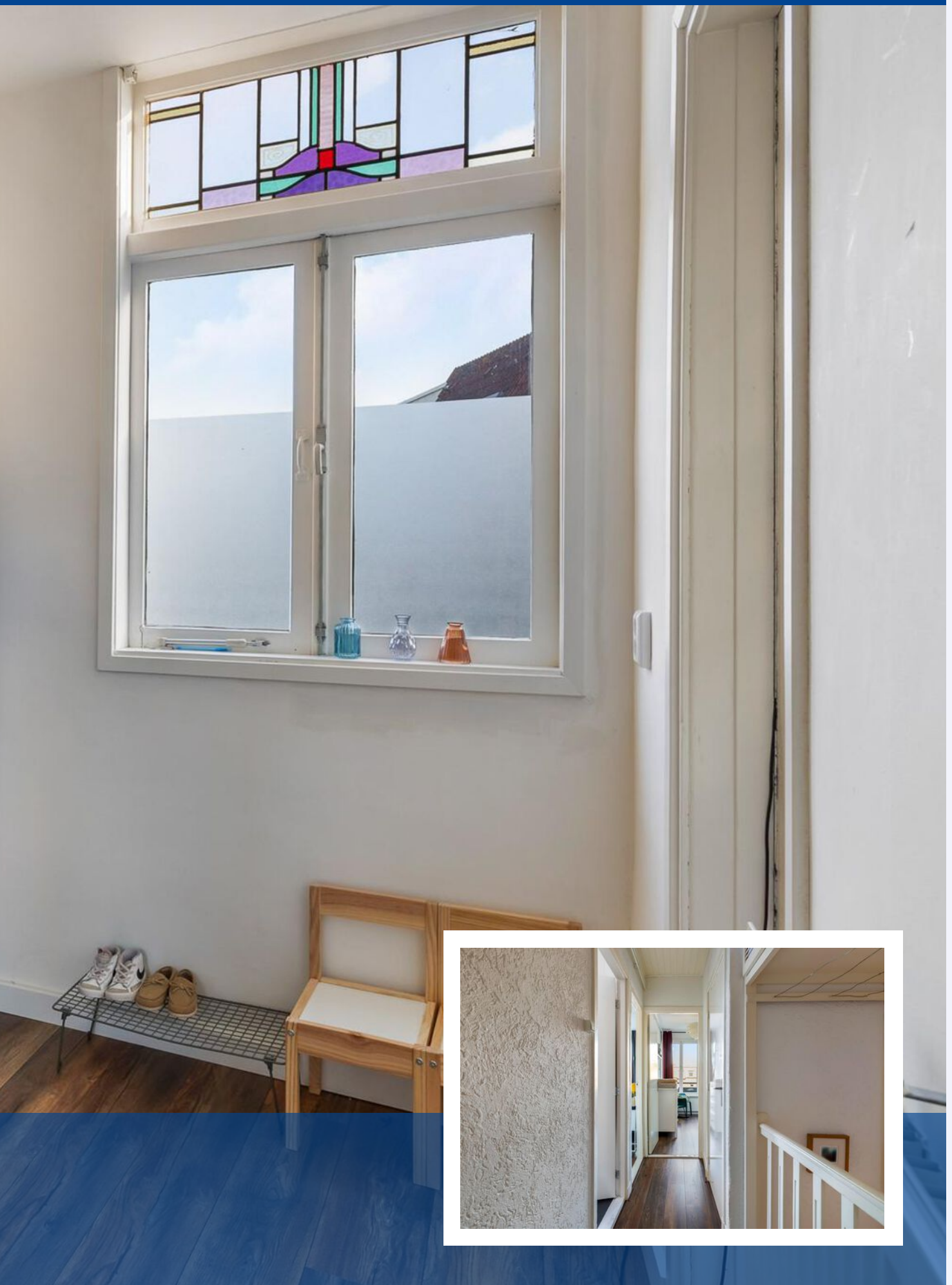


GENIETEN MET EEN BAKKIE!





ALLES NETJES





SLAAP
ZACHT!

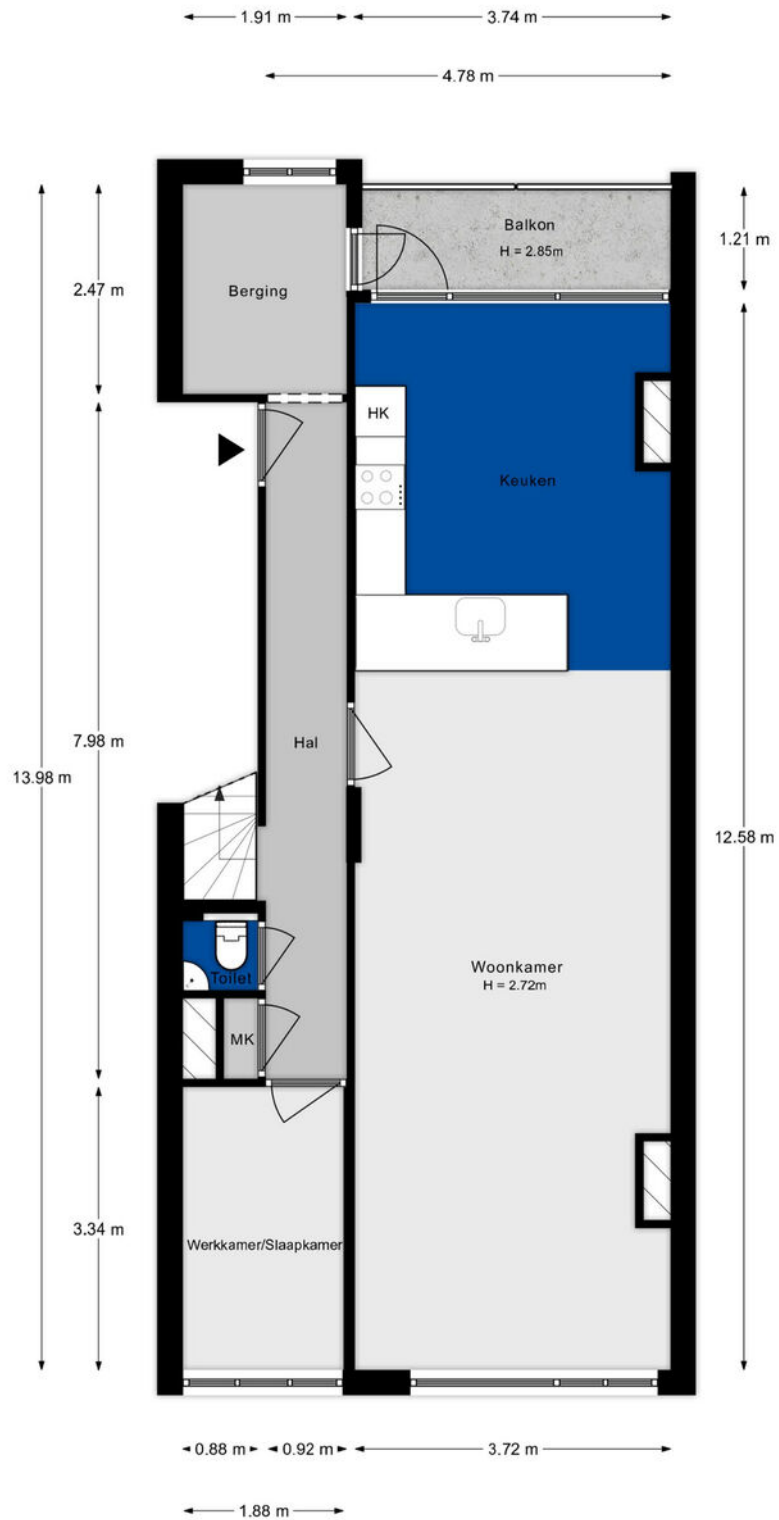




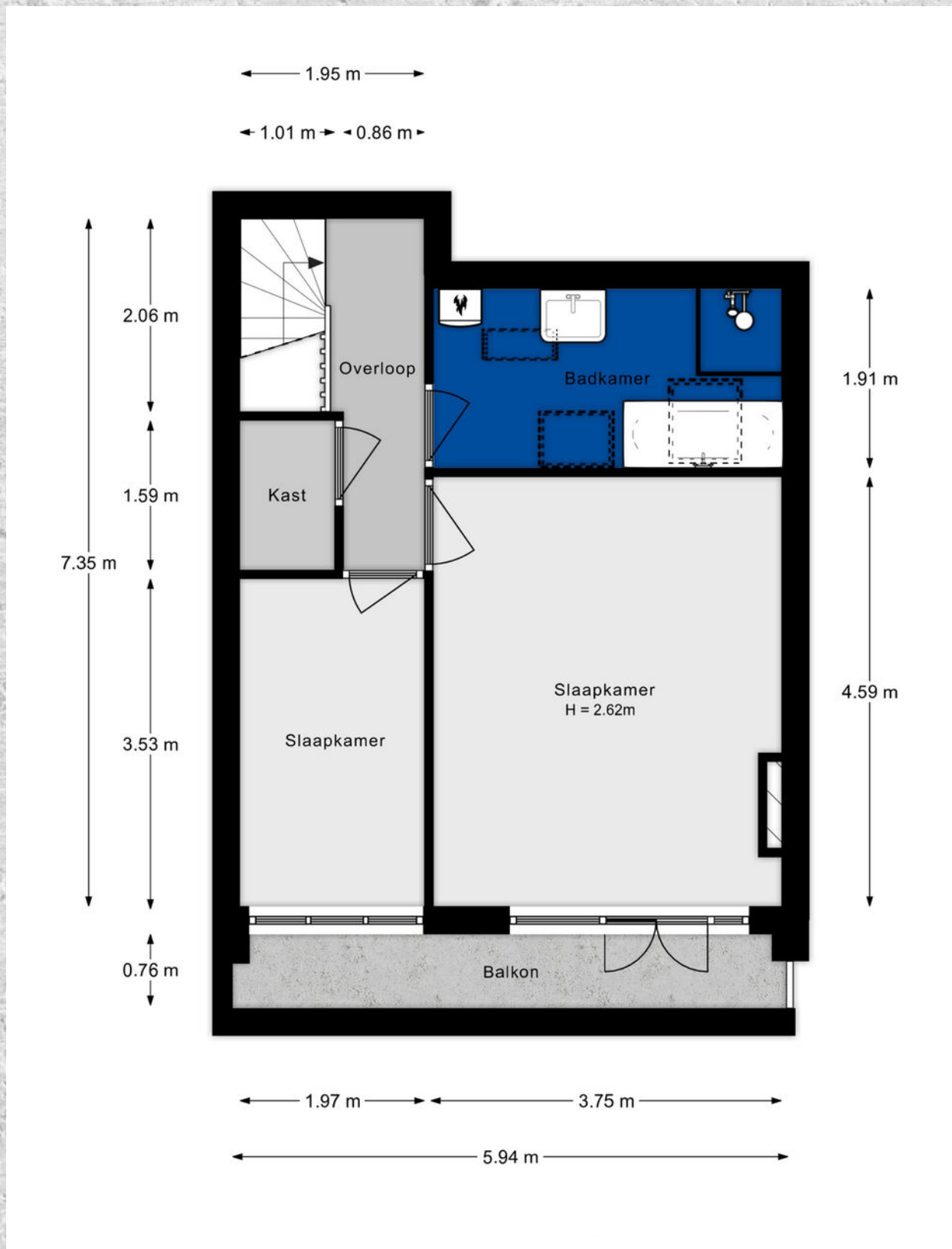




PLATTEGROND



PLATTEGROND



KADASTRALE KAART

SCHIEWEG 67 C 03 ROTTERDAM

Kadastrale kaart

Uw referentie: Libby




0 5 10 15 20 25m

12345	Deze kaart is noordgericht	Schaal 1: 500	
25	Perceelnummer		
	Huisnummer		
	Vastgestelde kadastrale grens	Kadastrale gemeente	Rotterdam
	Voorlopige kadastrale grens	Secctie	AB
	Administratieve kadastrale grens	Perceel	521
	Bebouwing		

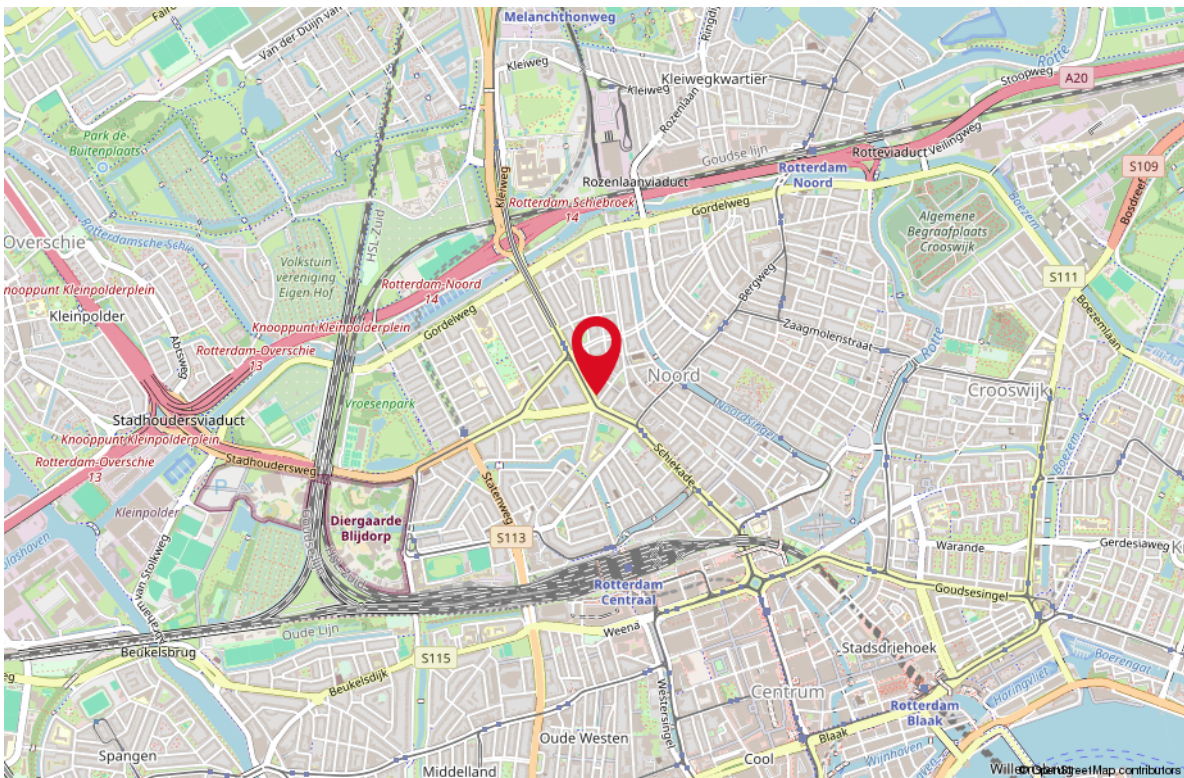
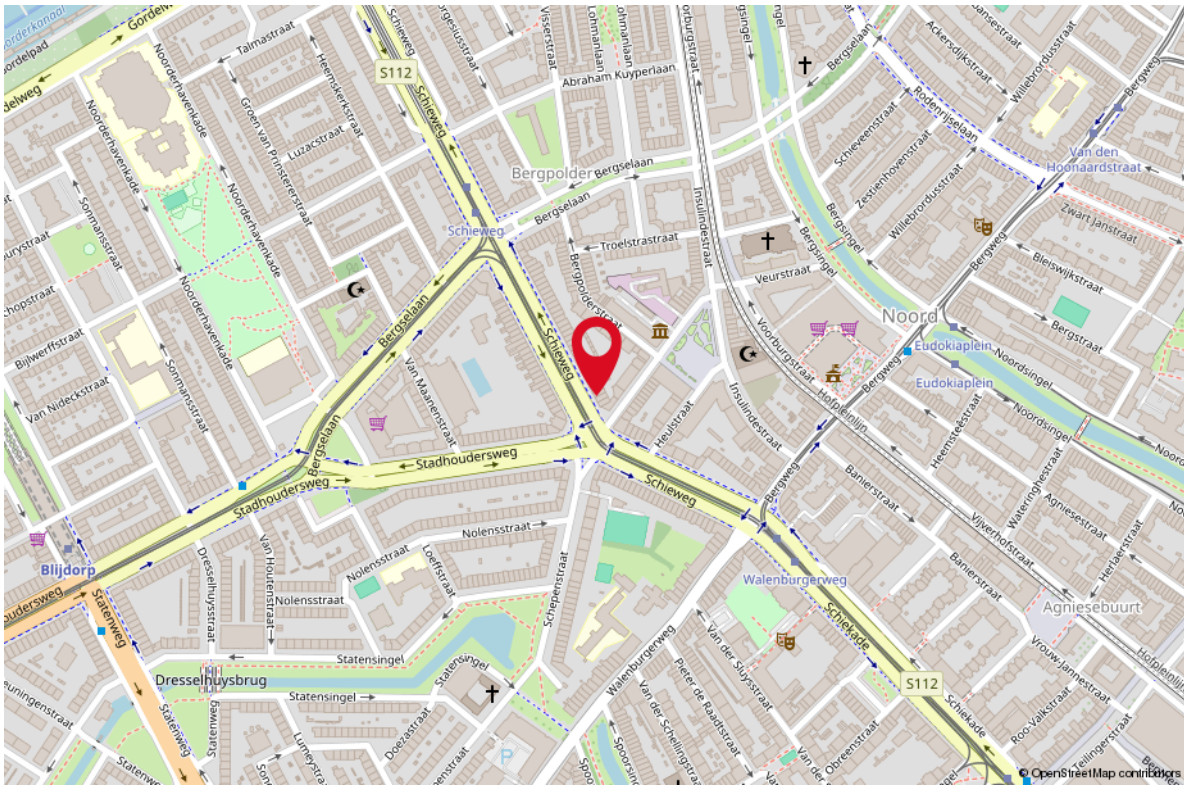
Voor een eensluitend uittreksel, geleverd op 13 oktober 2024
De bewaarder van het kadaster en de openbare registers

Aan dit uittreksel kunnen geen betrouwbare maten worden ontleend.
De Dienst voor het kadaster en de openbare registers behoudt zich de intellectuele eigendomsrechten voor, waaronder het auteursrecht en het databankenrecht.



LOCATIE OP DE KAART

SCHIEWEG 67 C 03 ROTTERDAM



STAPPENPLAN

Aankoopproces



OVER ONS

Je hebt dit huis bezichtigd en wat nu? Een goed bod bepalen, je kansen vergroten en je risico's beperken. Dat is wat je mogelijk wilt als dit huis het helemaal zou kunnen zijn voor je. De makelaar (ik) die je net bij de bezichtiging heeft rondgeleid mag jou niet helpen; ik werk voor de verkoper. Maar elk van mijn collega's van RE/MAX is een zelfstandig ondernemer en werkt dus voor zijn of haar eigen klanten, wellicht dus voor jou? Voor je gemak heb ik de collega's hiernaast opgenomen; zie je een gezicht dat je aanstaat? Neem dan vooral eens contact op om de mogelijkheden te bespreken. We helpen je graag op weg!



Remko Schrijver
Makelaar



Richard Baldew
Makelaar



Rieki den Hartogh
Makelaar



Monique IJzelenberg
Makelaar



Martijn Folkers
Makelaar



Mike Lamnadi
Makelaar



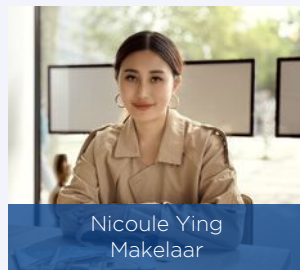
Michiel van der Graaf
Makelaar



Stephen van Gilst
Makelaar



Libby Voormeulen
Makelaar



Nicoule Ying
Makelaar



Leontien Schrijver
Office manager



Raymond Kempen
Back Office team Libby

LIJST VAN ZAKEN

OMSCHRIJVING

BLIJFT ACHTER GAAT MEE TER OVERNAME

Woning - Interieur

Designradiator(en)	X		
Verlichting, te weten			
- inbouwspots/dimmers	X		
- opbouwspots/armaturen/lampen/dimmers		X	
- losse (hang)lampen		X	
Raamdecoratie/zonwering binnen, te weten			
- gordijnrails			X
- gordijnen			X
- jaloezieën			X

Vloerdecoratie, te weten

- laminaat	X		
------------	---	--	--

Woning - Keuken

Keukenblok (met bovenkasten)	X		
Keuken (inbouw)apparatuur, te weten			
- kookplaat	X		
- (gas)fornuis	X		
- afzuigkap	X		
- oven	X		
- koel-vriescombinatie	X		
- vaatwasser	X		
- koffiezetapparaat		X	

Woning - Sanitair/sauna

Toilet met de volgende toebehoren

- toilet	X		
- toiletrolhouder	X		
- fontein	X		

Badkamer met de volgende toebehoren

- ligbad	X		
- douche (cabine/scherm)	X		
- wastafel	X		
- wastafelmeubel	X		
- planchet	X		
- toiletkast	X		

LIJST VAN ZAKEN

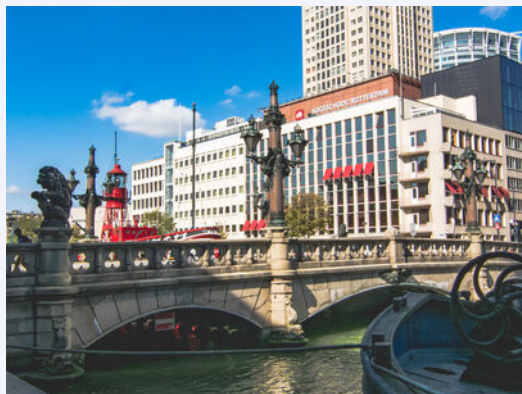
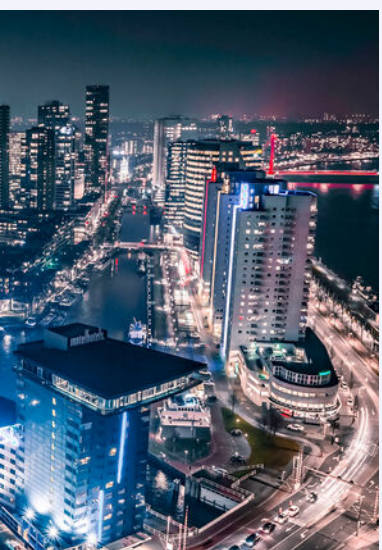
OMSCHRIJVING	BLIJFT ACHTER	GAAT MEE	TER OVERNAME
Woning - Extérieur/installaties/veiligheid/ energiebesparing			
Brievenbus	X		
(Voordeur)bel			X
(Veiligheids)sloten en overige inbraakpreventie	X		
Rookmelders	X		
(Klok)thermostaat	X		
Telefoonaansluiting/internetaansluiting	X		
Waterslot wasautomaat	X		
Warmwatervoorziening, te weten			
- CV-installatie	X		
- boiler	X		

WONEN IN ROTTERDAM

Rotterdam is een stad met vele gezichten; een stoere havenstad, trendy uitgaansstad, chique winkelstad en hippe kunstenaarsstad. Maar Rotterdam is bovenal de architectuurstad van Nederland, waarin vernieuwen centraal staat en de skyline constant verandert. Tussen de wolkenkrabbers van Rotterdam kunt u alle kanten op. Lekker winkelen, heerlijk eten en volop musea en attracties in en rond het centrum. Rotterdam wordt dankzij de indrukwekkende skyline ook wel 'Manhattan aan de Maas' genoemd. De wereldhaven van Rotterdam is de grootste haven in Europa en staat in de top vijf van grootste havens ter wereld. Rotterdam is een bouwkundige en culturele wereldstad met veel attracties, festivals en musea.



*HAVENSTAD,
WINKELSTAD,
ARCHITECTUUR
& CULINAIRE
HOTSPOT!*





Uw makelaar:

Libby Voormeulen

Actief in en om Rotterdam

Makelaar

06-21622926

libbyvoormeulen@remax.nl

www.remax-totaal.nl



Gratis waardebeoordening; weten wat je huis waard is

Weten wat je huis waard is, is niet alleen handig wanneer je je huis wilt verkopen. Ook voor het oversluiten van je hypotheek of de financiering van je verbouwing is het fijn om de waarde van je huis te weten. Je huis kan zomaar een overwaarde hebben! Overweeg je om je huis te verkopen? Begin dan alvast met een gratis waardebeoordening door één van onze makelaars!

Hoe werkt een gratis waardebeoordening?



Uitgebreide onderhoudscheck



Advies over verbeterpunten



De marktanalyse (wat doen vergelijkbare huizen?)



Concurrentie analyse



Marktpositie en verkoopadvies

BETROKKEN AANKOOP-- MAKELAAR ROTTERDAM

Onze werkwijze: altijd bereikbaar en gedegen advies. Het gehele aankooptraject uitbesteed aan één van onze makelaars zodat je je volledig ontzorgd kunt voelen!



Ook 's avonds en in het weekend beschikbaar



Voor 98% van onze klanten vinden wij het droomhuis



Alle info die jij nodig hebt, wanneer je het nodig hebt



Wij krijgen een 9.6 van meer dan 250 tevreden klanten

**WONEN IN
ROTTERDAM
DOE JE MET
RE/MAX**