



WONEN

DRINKWATERWEG 583 3063 VE ROTTERDAM

*Energielabel B
Centrale ligging*

*Penthouse 103 m2
2 grote dakterrassen*

*103 m2 wonen
14e etage, panorama*



RE/MAX

RE/MAX Totaal Makelaars
Goudsesingel 113
3031 EE Rotterdam

010-4535920
totaal@remax.nl
remax-totaal.nl



Wonen in Rotterdam doe je met RE/MAX

WELKOM

bij de Fullservice makelaar

Je staat op het punt om een belangrijke beslissing te nemen; je zag je droomhuis en wilt het kopen, maar hoe zit het dan met je huidige huis? Krijg je wel een hypotheek rond en welke hypotheek sluit het beste aan bij jouw situatie? Logische vragen die, als je je onvoldoende laat voorlichten, in potentie grote gevolgen met zich meebrengen voor jouw toekomst! Per slot van rekening koop of verkoop je niet elke dag een huis. Was het nou maar zo simpel als het shoppen voor je favoriete outfit...

Met een RE/MAX makelaar ben jij in goede handen!



Is dit jouw droomhuis?



RE/MAX Totaal Makelaars is een no-nonsense, full service makelaarskantoor dat zich richt op Rotterdam (inclusief Hoogvliet), Schiedam, Capelle aan den IJssel, Lansingerland en Vlaardingen. Onze makelaars hebben ieder hun eigen specialisme; zijn thuis in hun deel van de stad.

Volg en like ons online



@remaxtotaalmakelaars



facebook.com/makelaarrotterdam



makelaarrotterdam.tv

Whatsapp Alert: **06-49298754**

Beoordelingen: rem.ax/reviews010

WOONOPPERVLAKTE

103 m²

INHOUD

306 m³

ETAGE

14e

BOUWJAAR

1991

KAMERS

3

SLAAPKAMERS

2



ONDERHOUD

goed tot uitstekend

VERWARMING

stadsverwarming

ENERGIELABEL

B

DAKTERRASSEN

oost en west

PARKEREN:

betaald parkeren,
parkeervergunningen

BERGING ja



KOM VERDER

DRINKWATERWEG 583

Uniek en instapklaar penthouse met fenomenaal uitzicht over Rotterdam!

Dit bijzondere, turn-key penthouse in de Kralingse wijk De Esch, met twee royale, zonnige dakterrassen en een fantastisch uitzicht over de Nieuwe Maas en de indrukwekkende skyline van Rotterdam, is nu te koop! Dit is een ware parel op hoogte – niet voor niets komt hier zelden een appartement beschikbaar. Een unieke kans op een bijzondere plek!

**VRAAGPRIJS
€ 665.000 K.K.**

Gelegen op de 14e verdieping biedt dit penthouse dankzij de hoekligging rondom ramen, waardoor elk moment van de dag baadt in het licht. Vanuit vrijwel elke hoek van het appartement kun je genieten van een prachtig panorama op de rivier en de stad.

OMGEVING

Rust, groen en toch nabij de stad

Dit penthouse ligt in een rustige en groene omgeving waar je toch direct de Rotterdamse sfeer proeft. Binnen 15 minuten sta je midden in het bruisende centrum – zonder dat je een auto nodig hebt. Vanuit je woning kijk je uit op natuurgebied De Esch, perfect om te wandelen of ontspannen langs de Maas. Aan de oevers vind je kleine zandstrandjes en beschutte baaien waar je heerlijk kunt zonnen of zelfs een frisse duik kunt nemen. Voor je dagelijkse boodschappen wandel naar winkelcentrum De Esch.

Toplocatie: rustig, groen en van alle gemakken voorzien!

Het uitzicht op de skyline is in de avond zelfs nog imposanter dan overdag, met volledige privacy en fenomenale dakterrassen van zonsopkomst tot zonsondergang. De parkeergelegenheid is ruim en dicht bij de ingang, ideaal bij regenachtige dagen of zware boodschappen. En stap je het complex uit, dan loop je direct langs de Maas. De dakterrassen zijn enorm en deels windvrij, zodat je van maart tot november volop kunt genieten.

BEREIKBAARHEID

De Drinkwaterweg is uitstekend bereikbaar, zowel met het openbaar vervoer als met de auto. Op enkele minuten loopafstand bevinden zich tram- en bushaltes die u snel naar andere delen van de stad brengen. Rotterdam Centraal ligt op fietsafstand, waardoor de verbindingen met andere grote steden zoals Den Haag, Amsterdam en Utrecht optimaal zijn. Voor automobilisten is de locatie ook gunstig. De uitvalswegen naar de A4, A13 en A20 zijn eenvoudig te bereiken, waardoor u binnen enkele minuten op de snelweg bent. Parkeren in de buurt is mogelijk met een parkeervergunning.

BEGANE GROND

Via de centrale hal met de brievenbussen heb je toegang tot de berging en de liften.

14E VERDIEPING

Je komt binnen in een ruime hal met toegang tot de meterkast en het aparte toilet. Vanuit de hal loop je door naar de lichte woonkamer, die verbonden is met een open keuken en een doorgebroken derde kamer – een heerlijke extra leefruimte! Deze ruimte kan worden afgesloten, er bevindt zich nu een bedkast in waaruit een heerlijk ruim tweepersoonsbed komt. De keuken grenst aan een interne berging met ruimte voor de wasmachine. Ook vind je vanuit de hal toegang tot de royale master en een moderne badkamer.

Vanuit vrijwel elke hoek van het appartement kun je genieten van een prachtig panorama op de rivier en de stad. En 's avonds? Dan verandert dit uitzicht in een magisch schouwspel van licht.

BIJZONDERHEDEN

- Bouwjaar 1991
- Energielabel B, lage stookkosten
- Woonoppervlakte 103 m²
- Twee ruime dakterrassen an elk 32 m²
- Terrassen op oosten en westen
- Penthouse op de 14e verdieping
- Gerenoveerd in 2016
- Badkamer 2016
- Keuken 2016
- Airco units
- Fietsenberging op de begane grond
- VVE actief, maandelijkse bijdrage 191,22 euro
- (Deels) overname van inventaris mogelijk
- Erfpachtgrond afgekocht tot 1-7-2040
- Turn-key: verhuizen zonder klussen
- Zeer gunstige ligging t.o.v. OV en uitvalswegen

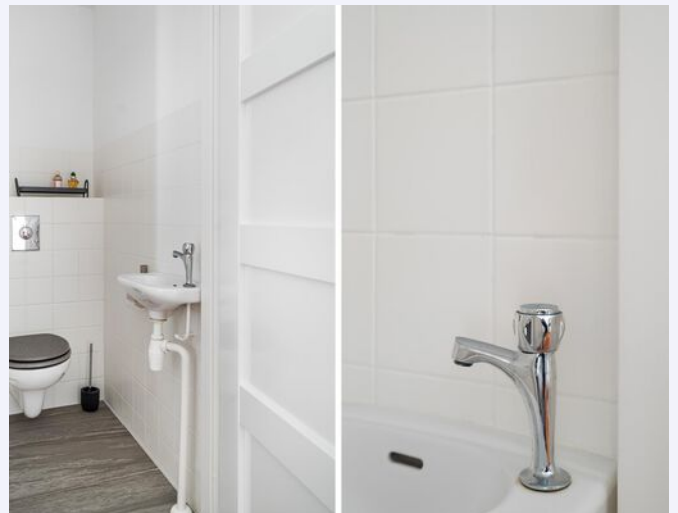
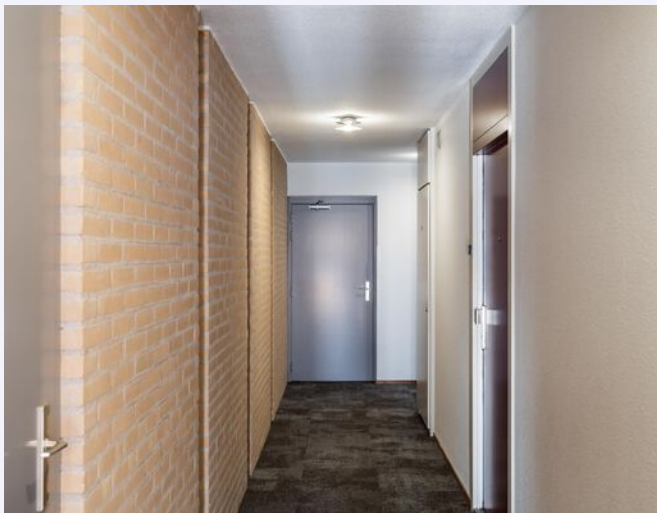
Wil je dit fantastische turn-key penthouse met eigen ogen zien? Maak dan snel een afspraak en laat je verrassen door de sfeer en afwerking!

Heb je zelf een woning te verkopen? We bieden gratis advies en waardebeoordeling aan. Verkopen doe je met RE/MAX Totaal Makelaars | Libby Voormeulen.

Deze informatie is met zorg samengesteld op basis van betrouwbare bronnen. Desondanks aanvaarden wij geen aansprakelijkheid voor eventuele onvolledigheden of onjuistheden. Alle maten en oppervlakten zijn indicatief.

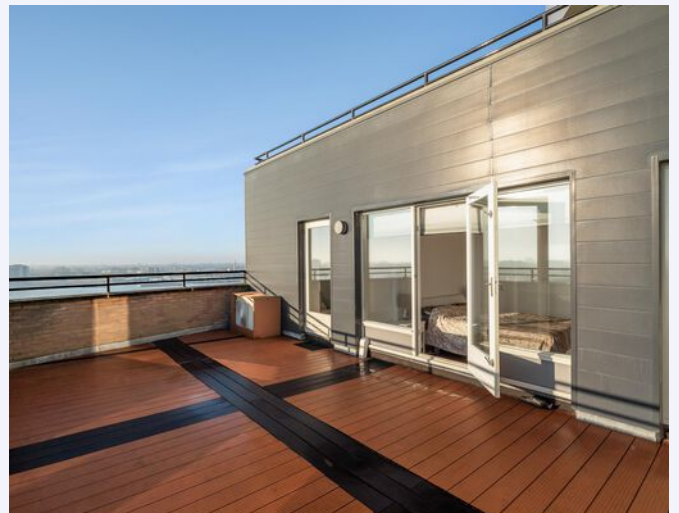
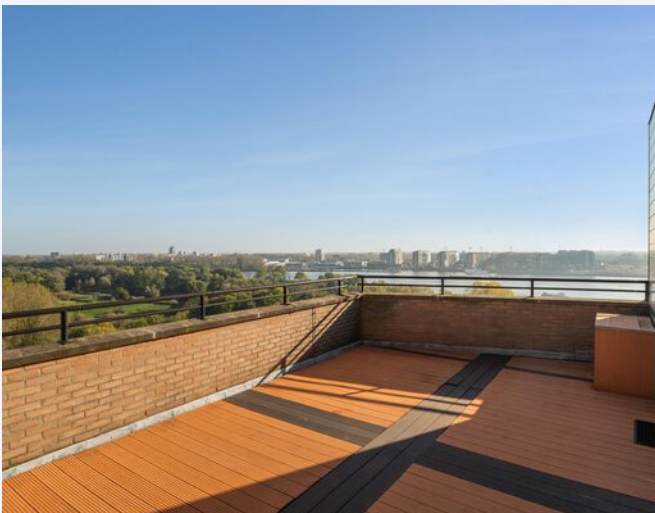
MAKELAAR Libby Voormeulen

WELKOM
THUIS





**2 GROTE
ZONNIGE
DAKTERASSEN**





WAT EEN
FENOMENAAL
UITZICHT



Inspiratie



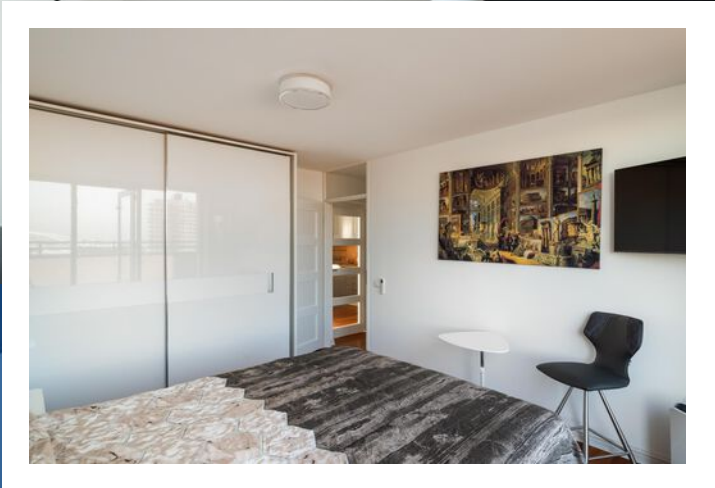


*LEKKER
SAMEN
TAFELN*



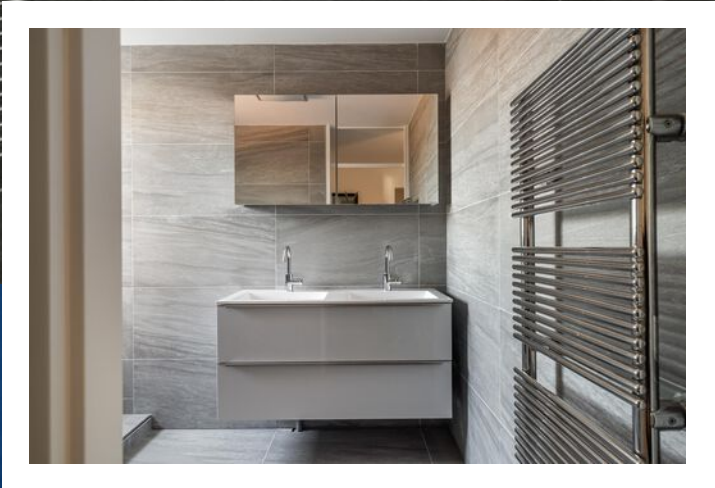
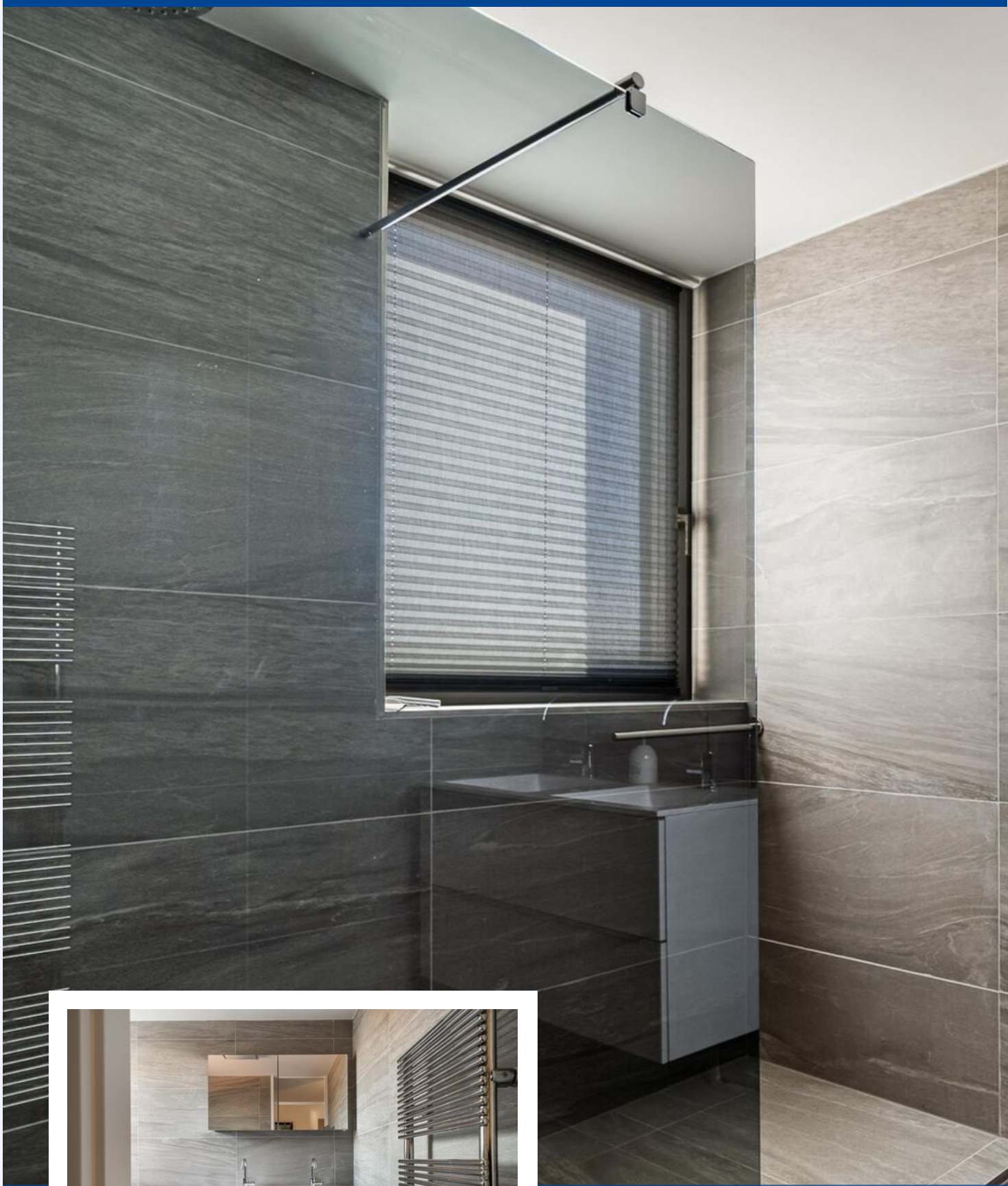
KOOK JIJ OF KOOK IK?





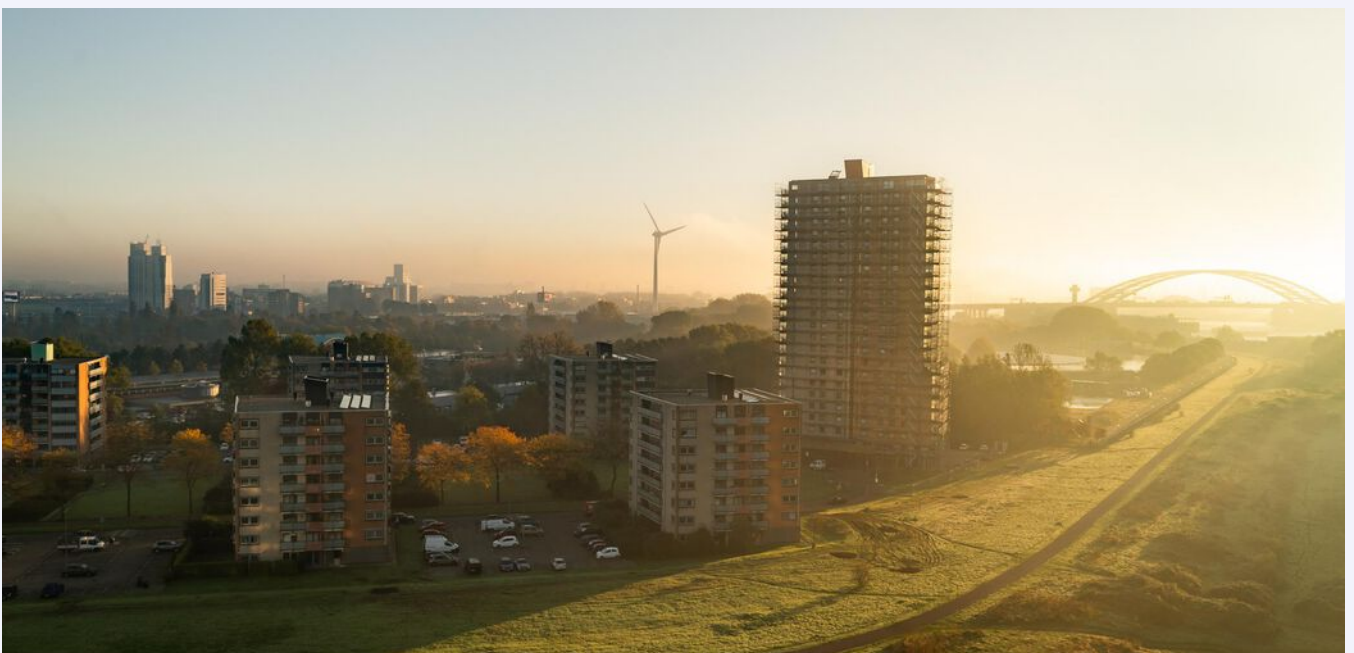
SLAAP LEKKER!



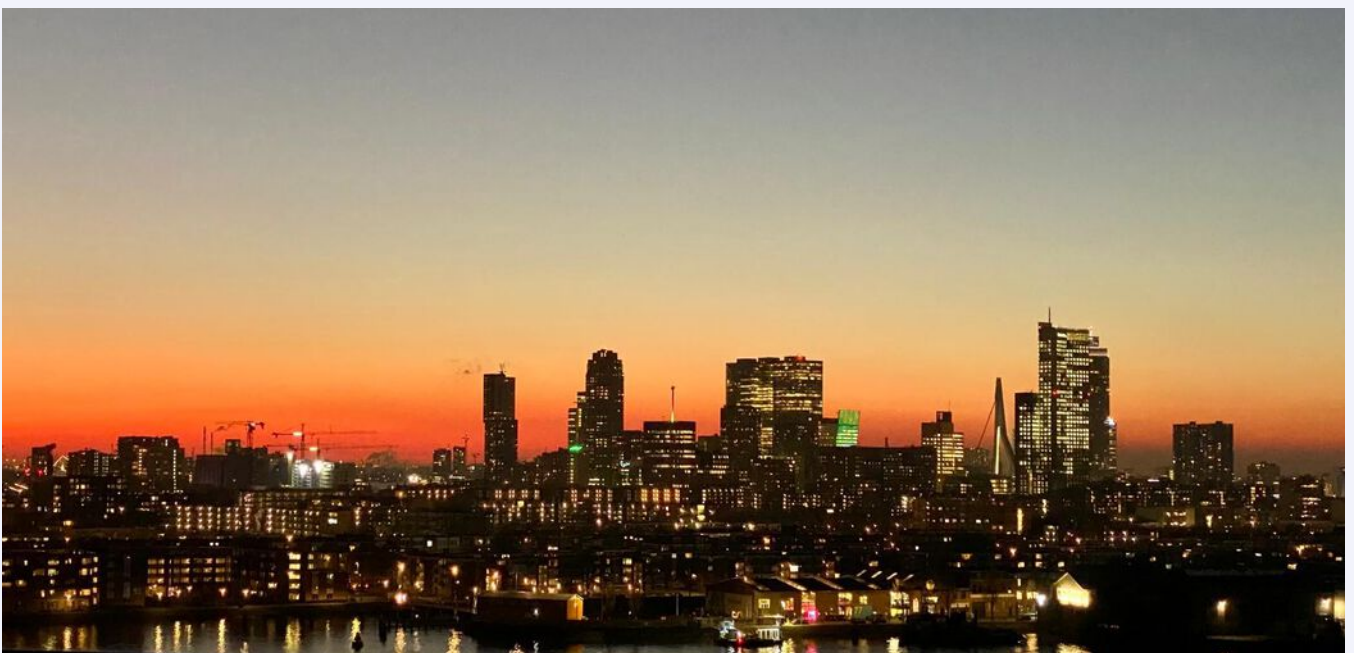


WAT EEN LUXE



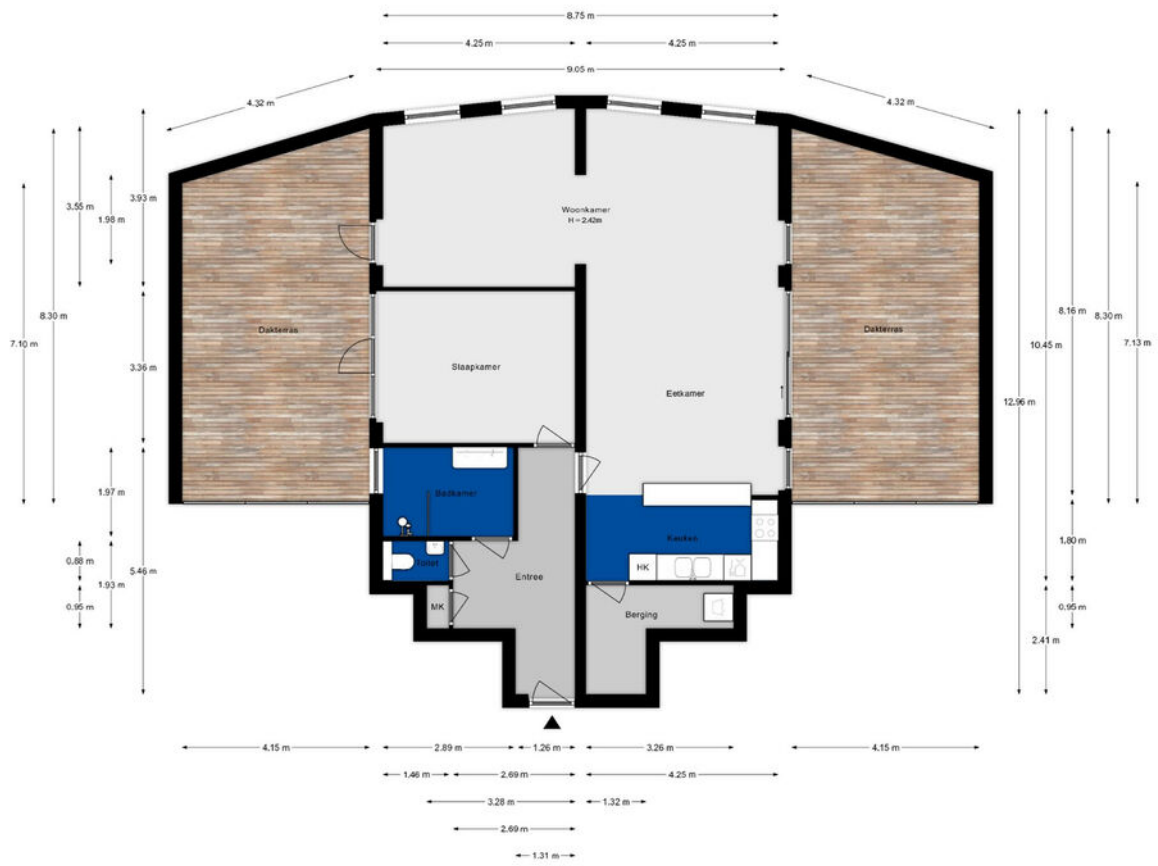






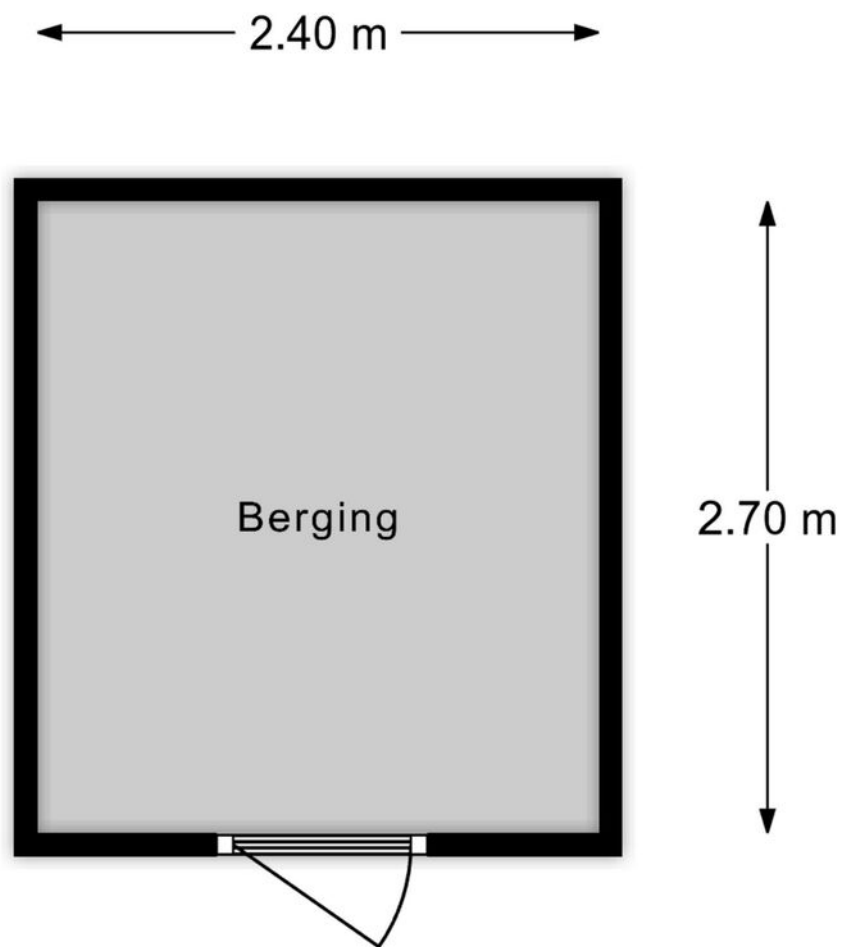


PLATTEGROND



Aan de plattegronden kunnen geen rechten worden ontleend

PLATTEGROND



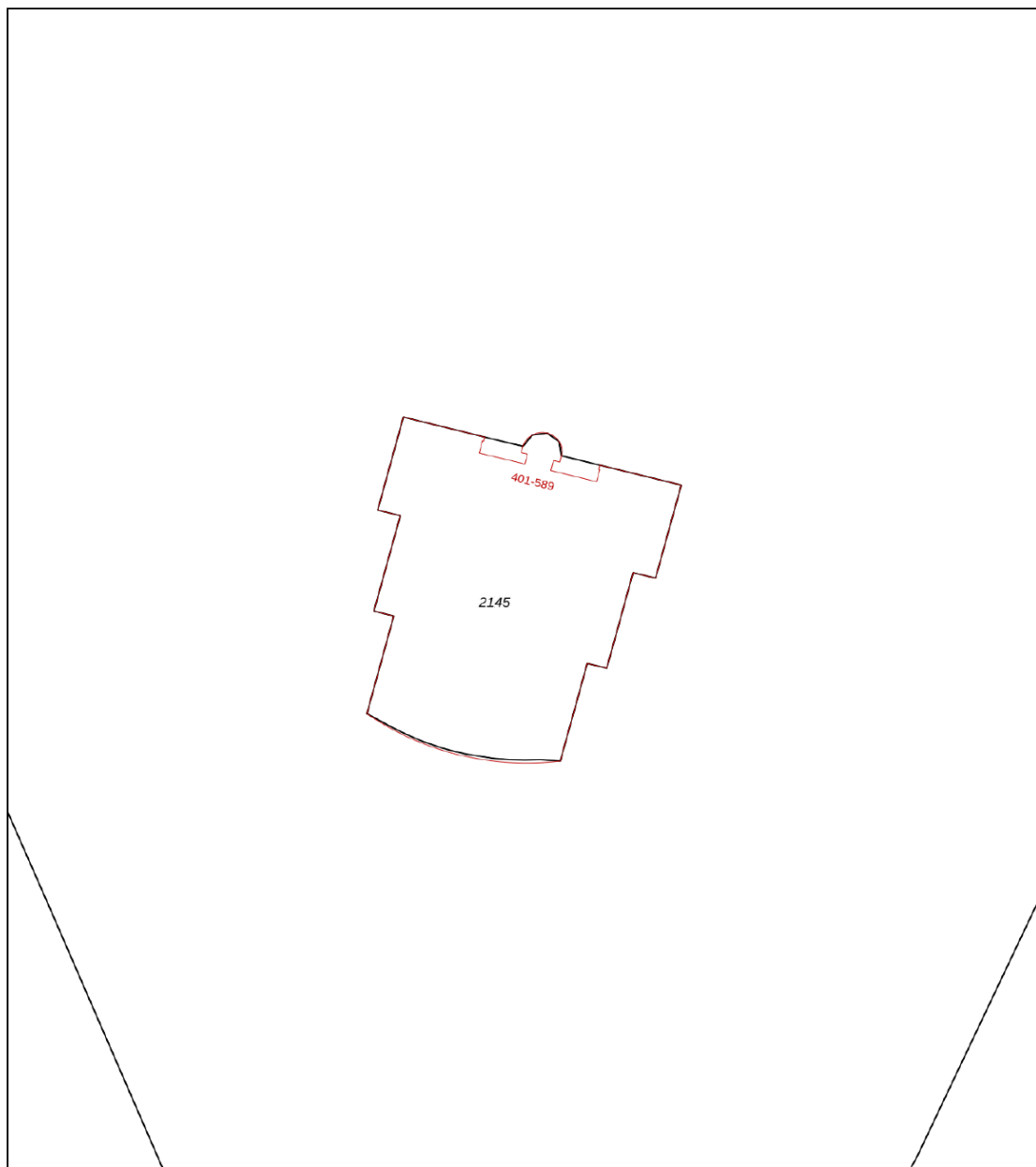
Aan de plattegronden kunnen geen rechten worden ontleend

KADASTRALE KAART

DRINKWATERWEG 583 ROTTERDAM

Kadastrale kaart

Uw referentie: Libby




0 5 10 15 20 25m

12345	Deze kaart is noordgericht	Schaal 1: 500	
25	Perceelnummer	Kadastrale gemeente	Kralingen
	Huisnummer	Sectie	E
	Vastgestelde kadastrale grens	Perceel	2145
	Voorlopige kadastrale grens		
	Administratieve kadastrale grens		
	Bebouwing		

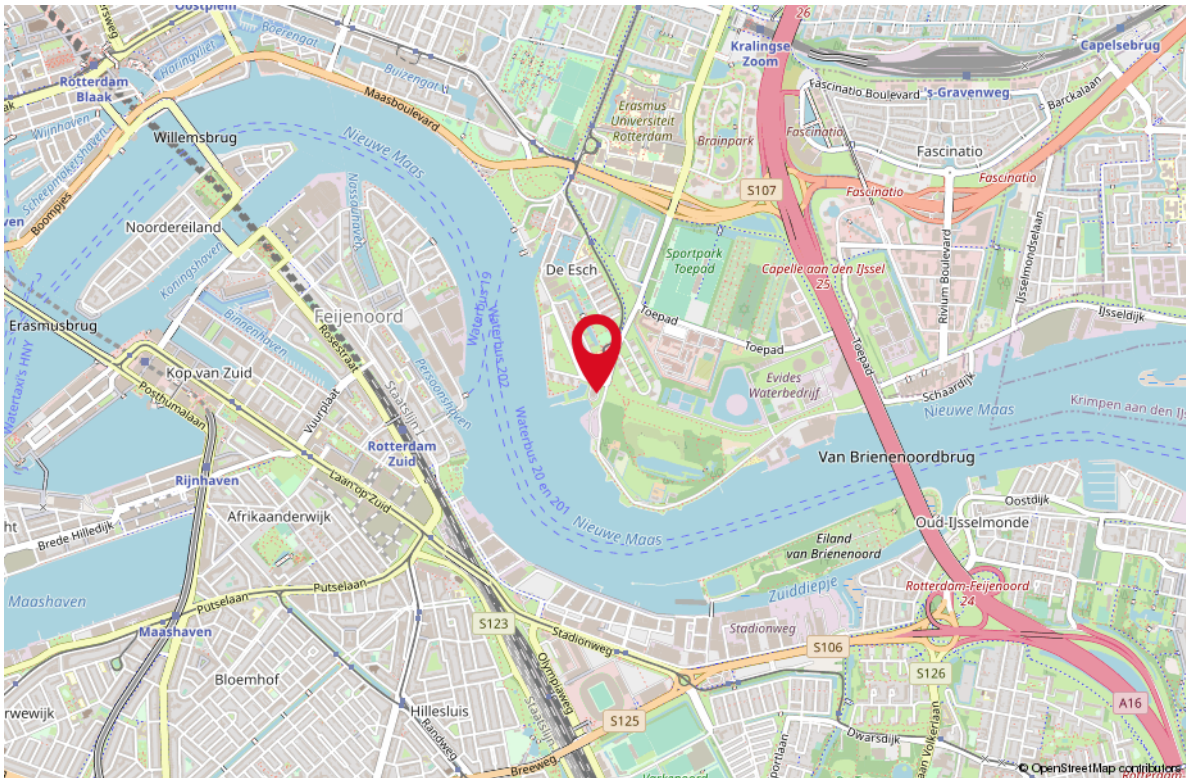
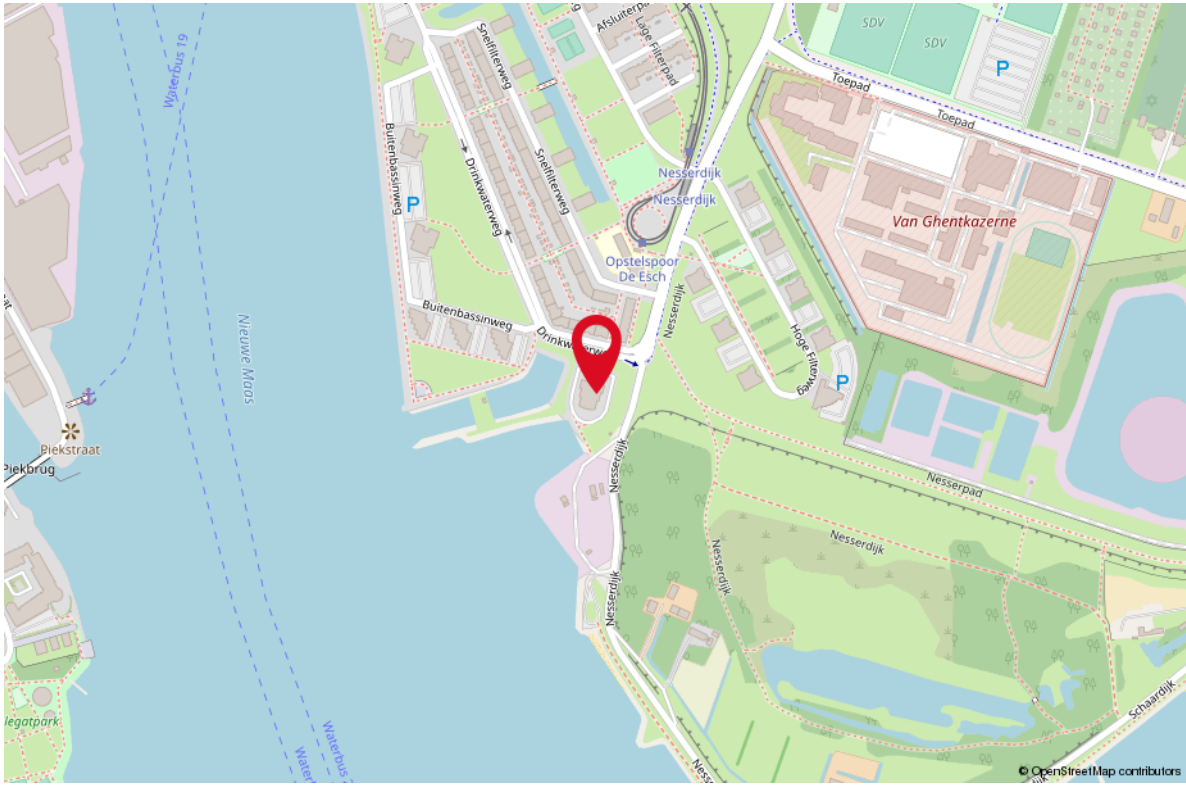
Voor een eensluitend uittreksel, geleverd op 7 oktober 2024
De bewaarder van het kadaster en de openbare registers

Aan dit uittreksel kunnen geen betrouwbare maten worden ontleend.
De Dienst voor het kadaster en de openbare registers behoudt zich de intellectuele eigendomsrechten voor, waaronder het auteursrecht en het databankenrecht.



LOCATIE OP DE KAART

DRINKWATERWEG 583 ROTTERDAM



STAPPENPLAN

Aankoopproces



STAP 1 KENNISMAKING

- Wie zijn wij?
- Flexibele tijden
- Kennis van de lokale markt
- Situatie opdrachtgever in kaart brengen
- Een gezicht, korte lijnen
- Helderere tarieven
- Korting bij combinatie bij verkoop



STAP 2 WOONWENSEN

- Hoe ziet uw droomwoning eruit?
- Hypotheekmogelijkheden
- Inventarisatie van de behoefte
- Tijdsplanning



STAP 3 BEZICHTIGINGEN

- Afspraken plannen
- Begeleiding bezichtiging
- Bijzonderheden en staat van onderhoud bespreken
- Opvragen / documenten beoordelen



STAP 4 AANKOOP

- Juridische aspecten
- Marktonderzoek
- Waardebepaling van de woning
- Onderhandelen over de prijs
- Voorwaarden bespreken
- Bevestigen bod / mondelinge overeenkomst
- Begeleiden bij taxatie, notariskeuze en bouwkundige keuring



STAP 5 ADMINISTRatieve AFHANDELING

- Gegevens koopovereenkomst aanleveren
- Koopovereenkomst controleren en bespreken
- Ontbindende voorwaarden monitoren
- Documentatie notaris controleren



STAP 6 OVERDRACHT

- Inspectie van woning
- Meterstanden
- Begeleiding bij de notaris
- Sleuteloverdracht



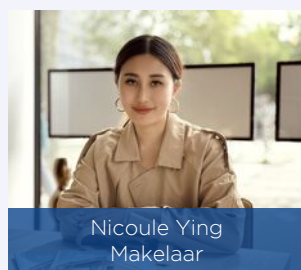
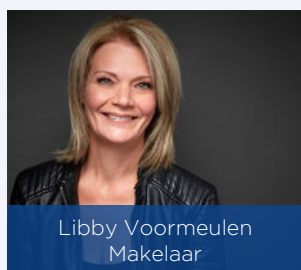
STAP 7 NA DE AANKOOP

**OOK NA DE AANKOOP ZIJN WIJ
BEREIKBAAR VOOR AL UW VRAGEN!**



OVER ONS

Je hebt dit huis bezichtigd en wat nu? Een goed bod bepalen, je kansen vergroten en je risico's beperken. Dat is wat je mogelijk wilt als dit huis het helemaal zou kunnen zijn voor je. De makelaar (ik) die je net bij de bezichtiging heeft rondgeleid mag jou niet helpen; ik werk voor de verkoper. Maar elk van mijn collega's van RE/MAX is een zelfstandig ondernemer en werkt dus voor zijn of haar eigen klanten, wellicht dus voor jou? Voor je gemak heb ik de collega's hiernaast opgenomen; zie je een gezicht dat je aanstaat? Neem dan vooral eens contact op om de mogelijkheden te bespreken. We helpen je graag op weg!



LIJST VAN ZAKEN

OMSCHRIJVING	BLIJFT ACHTER	GAAT MEE	TER OVERNAME
--------------	---------------	----------	--------------

Woning - Interieur

Designradiator(en)	X		
Verlichting, te weten			
- inbouwspots/dimmers	X		
- opbouwspots/armaturen/lampen/dimmers	X		
- losse (hang)lampen			X
(Losse)kasten, legplanken, te weten			
- Bedkast in 2e slaapkamer.			X
- Kledingkast in slaapkamer			X

Raamdecoratie/zonwering binnen, te weten

- rolgordijnen	X		
- lamellen	X		
- jaloezieën	X		
- (losse) horren/rolhorren	X		

Vloerdecoratie, te weten

- parketvloer	X		
---------------	---	--	--

Woning - Keuken

Keukenblok (met bovenkasten)	X		
Keuken (inbouw)apparatuur, te weten			
- kookplaat	X		
- (gas)fornuis	X		
- afzuigkap	X		
- combi-oven/combimagnetron	X		
- koel-vriescombinatie	X		
- vaatwasser	X		
- koffiezetapparaat		X	

Woning - Sanitair/sauna

Toilet met de volgende toebehoren

- toilet	X		
- toiletrolhouder	X		
- toiletborstel(houder)	X		
- fontein	X		

Badkamer met de volgende toebehoren

LIJST VAN ZAKEN

OMSCHRIJVING

BLIJFT ACHTER

GAAT MEE

TER OVERNAME

- douche (cabine/scherm)

X

- wastafelmeubel

X

Woning - Extérieur/installaties/veiligheid/ energiebesparing

Brievenbus

X

(Voordeur)bel

X

Airconditioning

X

Waterslot wasautomaat

X

Warmwatervoorziening, te weten

- CV-installatie

X

Tuin - Inrichting

Design RVS tuintafel met twee banken

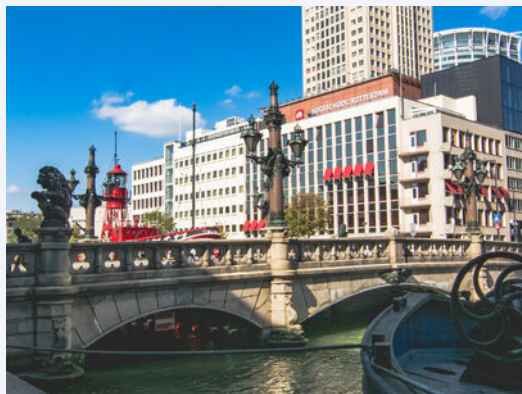
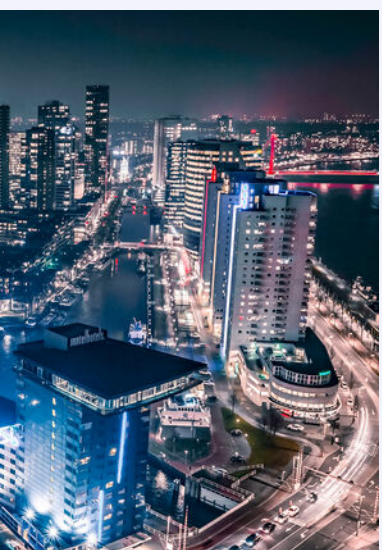
X

WONEN IN ROTTERDAM

Rotterdam is een stad met vele gezichten; een stoere havenstad, trendy uitgaansstad, chique winkelstad en hippe kunstenaarsstad. Maar Rotterdam is bovenal de architectuurstad van Nederland, waarin vernieuwen centraal staat en de skyline constant verandert. Tussen de wolkenkrabbers van Rotterdam kunt u alle kanten op. Lekker winkelen, heerlijk eten en volop musea en attracties in en rond het centrum. Rotterdam wordt dankzij de indrukwekkende skyline ook wel 'Manhattan aan de Maas' genoemd. De wereldhaven van Rotterdam is de grootste haven in Europa en staat in de top vijf van grootste havens ter wereld. Rotterdam is een bouwkundige en culturele wereldstad met veel attracties, festivals en musea.



*HAVENSTAD,
WINKELSTAD,
ARCHITECTUUR
& CULINAIRE
HOTSPOT!*





Uw makelaar:

Libby Voormeulen

Actief in en om Rotterdam

Makelaar

06-21622926

libbyvoormeulen@remax.nl

www.remax-totaal.nl



Gratis waardebeoordening; weten wat je huis waard is

Weten wat je huis waard is, is niet alleen handig wanneer je je huis wilt verkopen. Ook voor het oversluiten van je hypotheek of de financiering van je verbouwing is het fijn om de waarde van je huis te weten. Je huis kan zomaar een overwaarde hebben! Overweeg je om je huis te verkopen? Begin dan alvast met een gratis waardebeoordening door één van onze makelaars!

Hoe werkt een gratis waardebeoordening?



Uitgebreide onderhoudscheck



Advies over verbeterpunten



De marktanalyse (wat doen vergelijkbare huizen?)



Concurrentie analyse



Marktpositie en verkoopadvies

BETROKKEN AANKOOP-- MAKELAAR ROTTERDAM

Onze werkwijze: altijd bereikbaar en gedegen advies. Het gehele aankooptraject uitbesteed aan één van onze makelaars zodat je je volledig ontzorgd kunt voelen!



Ook 's avonds en in het weekend beschikbaar



Voor 98% van onze klanten vinden wij het droomhuis



Alle info die jij nodig hebt, wanneer je het nodig hebt



Wij krijgen een 9.6 van meer dan 250 tevreden klanten

**WONEN IN
ROTTERDAM
DOE JE MET
RE/MAX**